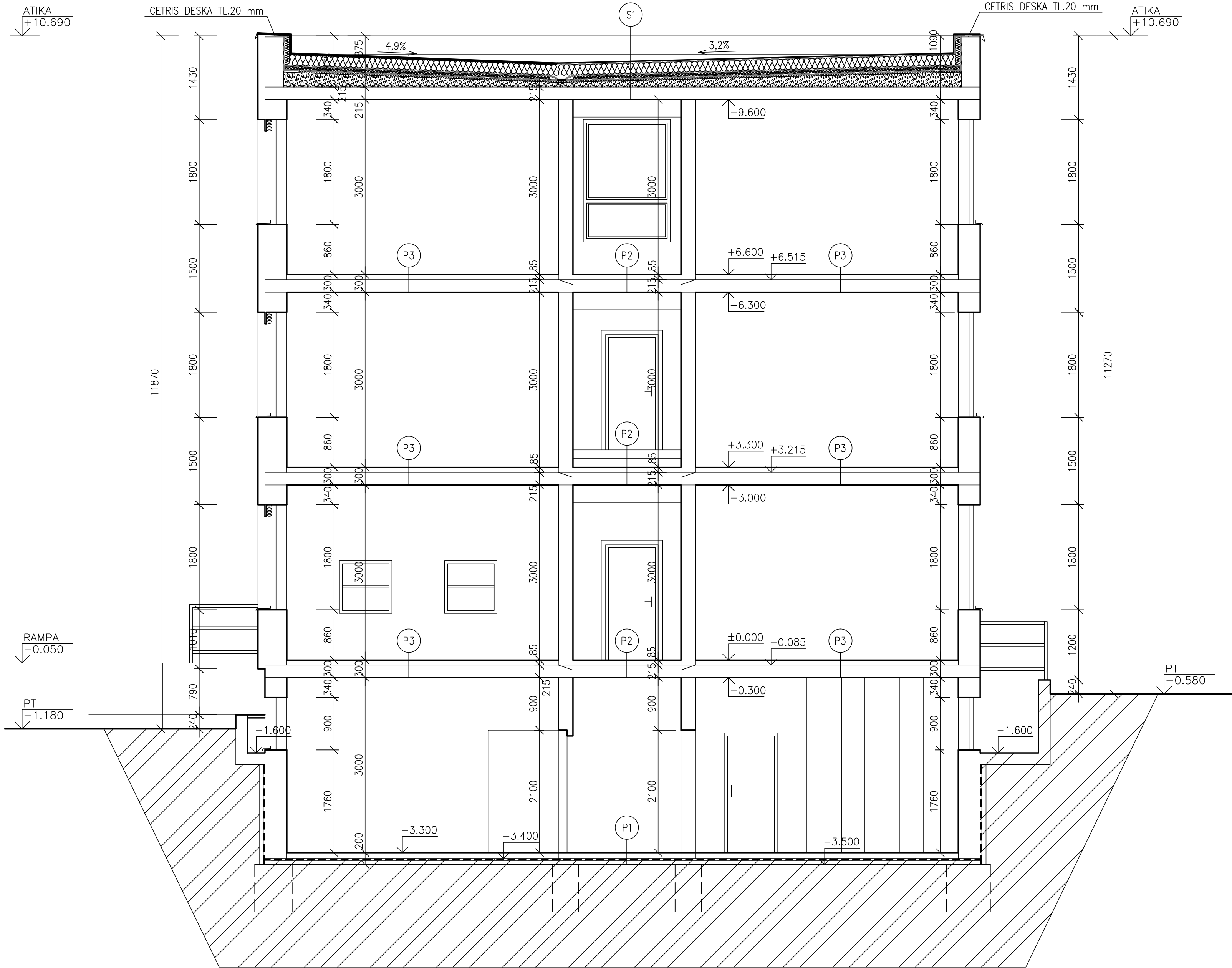


ŘEZ A-A – STÁVAJÍCÍ STAV



LEGENDA HMOT

- STÁVAJÍCÍ ZDIVO Z CIHEL NA MALTU MC 50 A MVC 250
- PŮVODNÍ ZEMINA

SKLADBA STÁVAJÍCÍ STŘEŠNÍ K-CE

- S1 –DEKPLAN 76 – FÓLIE TL. 1,5 mm Z MĚKČENÉHO PVC S VÝZTUŽNOU VLOŽKOU Z POLYESTEROVÉ TKANINY (KOTVENO PŘES TEPELNOU IZOLACI)
- FILTEK 300 – TEXTILIE Z NETKANÝCH POLYPROPYLENOVÝCH VLÁKEN O PLOŠNÉ HMOTNOSTI 300 g/m2
- TEPELNÁ IZOLACE – EPS 100 S STABIL TL. 100 mm, LEPENO PUR LEPIDLEM
- TEPELNÁ IZOLACE – EPS 100 S STABIL TL. 100 mm, LEPENO PUR LEPIDLEM
- REFLEXNÍ NÁTĚR
- VÍCE VRSTEV ASFALTOVÝCH OXIDOVANÝCH PÁSŮ TL. 20 mm
- POLSID – DÍLCE Z PĚNOVÉHO POLYSTYRENU TL. 50 mm
- PÍSKOVANÝ ASFALTOVÝ OXIDOVANÝ PÁS TL. 2 mm
- BETONOVÁ MAZANINA TL. 50mm
- ŠTĚRK – SPÁDOVÁ VRSTVA
- STROPNÍ ŽELEZOBETONOVÉ PANELE

SKLADBA STÁVAJÍCÍCH PODLAH

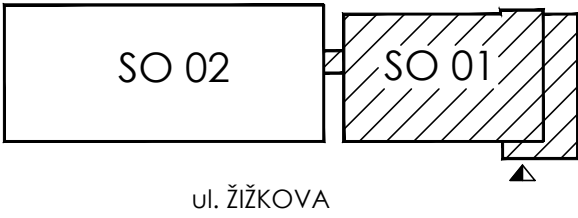
- P1 –KERAMICKÉ DLAŽDICE TL. 8 mm
- CEMENTOVÁ MALTA TL.20 mm
- PODKLADNÍ BETON TL.40 mm
- NEPÍSKOVANÁ LEPENKA TL.2 mm
- FIBREX TL. 30 mm
- 1x SVAŘ. IPA
- PODKLADNÍ BETON TL.100 mm
- ŠTĚRKOPÍSEK TL.115 mm
- P2 –KERAMICKÉ DLAŽDICE TL. 8 mm
- CEMENTOVÁ MALTA TL.20 mm
- PODKLADNÍ BETON S DRÁTOVOU VLOŽKOU TL.40 mm
- NEPÍSKOVANÁ LEPENKA TL.2 mm
- ŠKVÁRA TL. 15 mm
- DESKY TL.90mm
- P3 –PVC TL.5mm
- CEMENTOVÝ POTĚR TL.2mm
- BETON TL.30mm S DRÁTOVOU VLOŽKOU
- NEPÍSKOVANÁ LEPENKA
- FIBREX TL.35mm
- STROPNÍ PANELE
- OMÍTKA

POZNÁMKA

–PODKLADEM PRO ZPRACOVÁNÍ PROJEKTOVÉ DOKUMENTACE STÁVAJÍCÍHO STAVU BYLY POUŽITY STÁVAJÍCÍ MATERIÁLY – PROJEKTOVÁ DOKUMENTACE Z ROKU 1979 A PROJEKTOVÁ DOKUMENTACE Z ROKU 2014 "REKONSTRUKCE STŘECHY NA CESTMISTROVSTVÍ HAVLÍČKŮV BROD"

–ZAMĚŘENÍ OBJEKTU PROVEDENO POMOCÍ LASEROVÉHO DÁLKOMĚRU HILTI A DŘEVĚNÉHO DVOUMETRU

OZNAČENÍ OBJEKTŮ:



±0.000=1.NADZEMNÍ PODLAŽÍ

Paré číslo:

Vypracoval		Zodpovědný projektant		Projektant:
ING. JOSEF SLABÝ		ING. JOSEF SLABÝ		ING. JOSEF SLABÝ
Investor:	KSÚSV, příspěvková organizace se sídlem KOSOVSKÁ 1122/16, 586 01 JIHLAVA			588 27 JAMNÉ U JIH.
Stavba:	REVITALIZACE AREÁLU KSÚSV CESTMISTROVSTVÍ HAVLÍČKŮV BROD DOKUMENTACE PRO PROVÁDĚNÍ STAVBY			Datum
Akce:				12/2020
Objekt:				Stupeň
Soubor:				PDPS
Část, profese	D. ARCHITEKTONICKÉ A STAVEBNĚ TECHNICKÉ ŘEŠENÍ			Formát
Obsah:	Řez A-A – stávající stav			8A4
				Měřítko
				1:50
				Příloha číslo
				06